

野田村レンタサイクル(のんチャリ)ご利用説明書

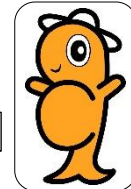
～ご利用のご案内～

この度、野田村では、電動アシスト付き自転車を用いたレンタサイクル(通称:のんチャリ)を始めました。車では気づけない波音や心地よい風などを感じながら、村の魅力を探す旅を楽しめます。この説明書を一読のうえ、ぜひ、ご利用ください。

※のんチャリの「のん」は、村イメージキャラクター「のんちゃん」をモチーフとしています。自転車のカラーものんちゃんカラーです♪



「のんちゃん」



【電動アシスト付自転車】4台



～貸出場所～

三陸鉄道リアス線陸中野田駅(道の駅のだ内)

窓口営業時間 7:00～18:00※年末年始(12月29日～1月3日)はお休み

【お問い合わせ先】

〒028-8201

岩手県九戸郡野田村大字野田 31-31-1

TEL/0194-78-2106(駅)または 0194-78-4171(売店)

MAIL/info@pa-puru.com

ご予約・お問合せは、お電話またはメールにて承ります。

～貸出条件など～

利用料金

2,000円(使用料 1,000円+保証料 1,000円)

※ただし、保証料 1,000円は自転車返却時に返金します。)

利用条件

①中学生以上で身長 144cm以上の方(自転車の乗車可能最低身長です。)

②交通ルールを厳守できる方

※日付をまたいでの貸し出しはできません。

※当日の天候等(雨、強風など)により貸し出しをお断りする場合がございます。

貸出時間

5月～10月 9:00～17:00

11月～4月 9:00～16:00

～ご利用の流れ～

- ①三陸鉄道陸中野田駅にて利用申込をしてください。
※身分証明書(免許証・パスポートなど)の提示が必要になります。
- ②ご利用料金(1日¥1,000円)と保証金(1,000円)を合わせて **2,000円**をお支払いください。現金でのご利用となります。料金支払いは前払いとなっております。※**保証金1,000円は、自転車返却時に返金**いたします。
- ③使用方法について説明後、サドルの高さ調整などをご自分で行ってからご利用ください。
- ④貸出時間厳守でご返却ください。
※台数に限りがありますので繁忙期には、ご予約をお願いいたします。
※不具合が見つかったときには、別の自転車への交換を申し出てください。

～みなさまへ感染症対策ご協力のお願い～

※返却された自転車は、1台ずつスタッフが消毒作業を行っております。

レンタサイクルを利用されるお客様へ 感染症対策ご協力のお願い

①

37.5℃以上の発熱や体調不良のある方はご利用をお控えください。

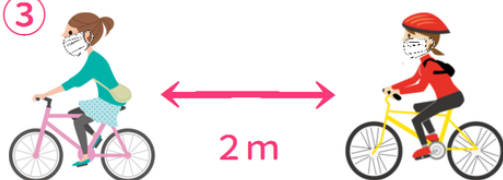


②

ご利用前は必ずカウンターに設置されている消毒液で手指消毒を行ってください。



③



可能な限りマスク着用しながらご利用いただき、マスクをお持ちでない方は大声での発声を控えてください。ご同行者様との間隔を2mを目安に空けて走行してください。